



CONFINDUSTRIA  
Piemonte

# Indagine Congiunturale

IV trimestre 2014

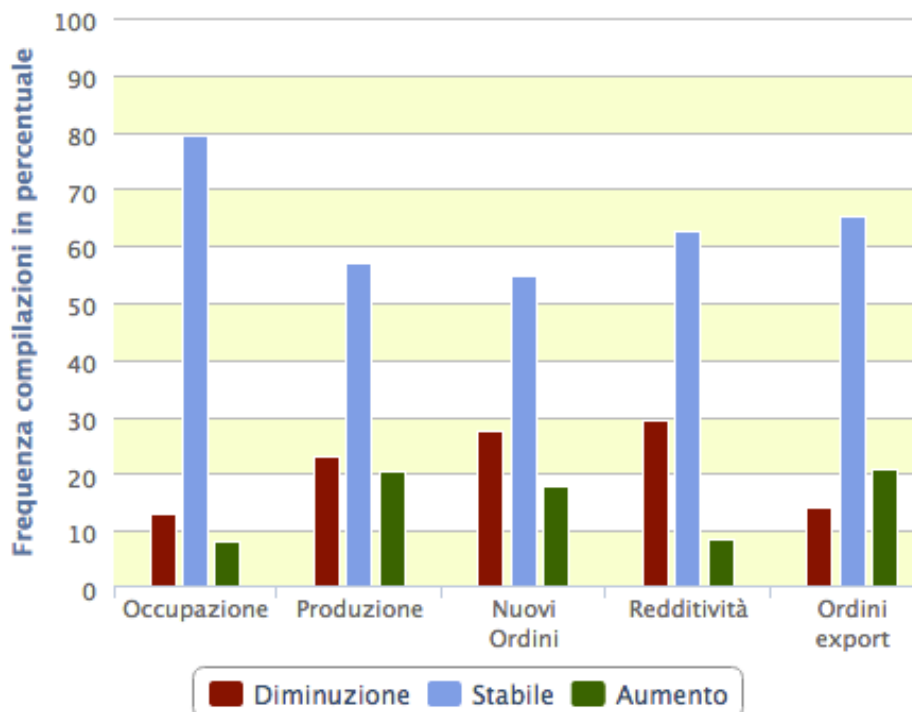




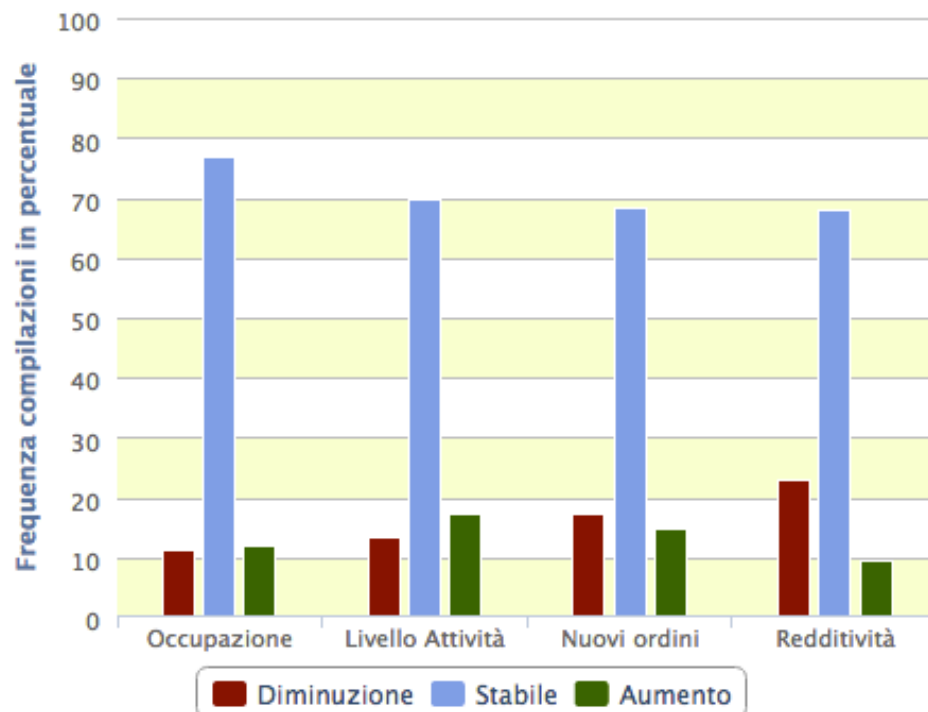
# Previsioni

Campione dei rispondenti	
INDUSTRIA	SERVIZI
930	259

Previsioni trimestrali  
PIEMONTE - INDUSTRIA



Previsioni trimestrali  
PIEMONTE - SERVIZI





# Previsioni - saldo

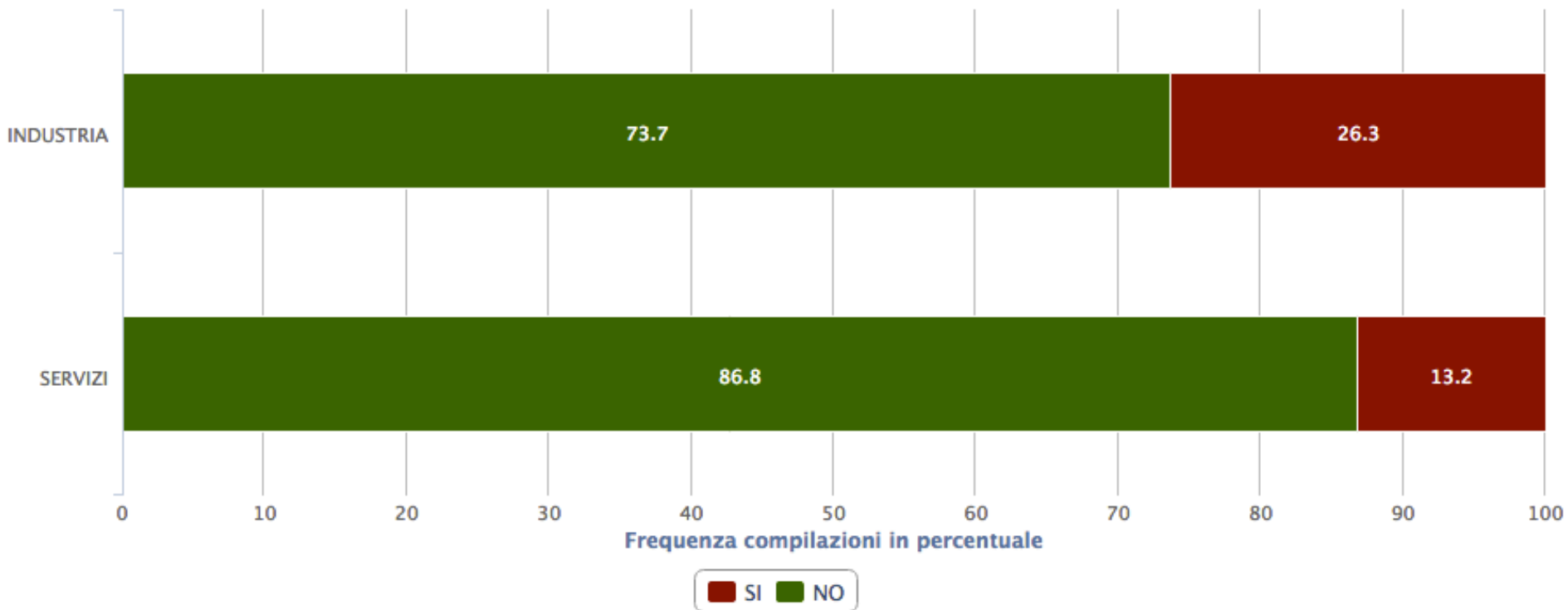
		INDUSTRIA		SERVIZI	
	Occupazione	-3,0%		-3,7%	
	Produzione	+0,7%		-1,8%	
	Nuovi Ordini	-6,5%		-6,8%	
	Redditività	-3,6%		-7,0%	
	Ordini Export	-2,6%			





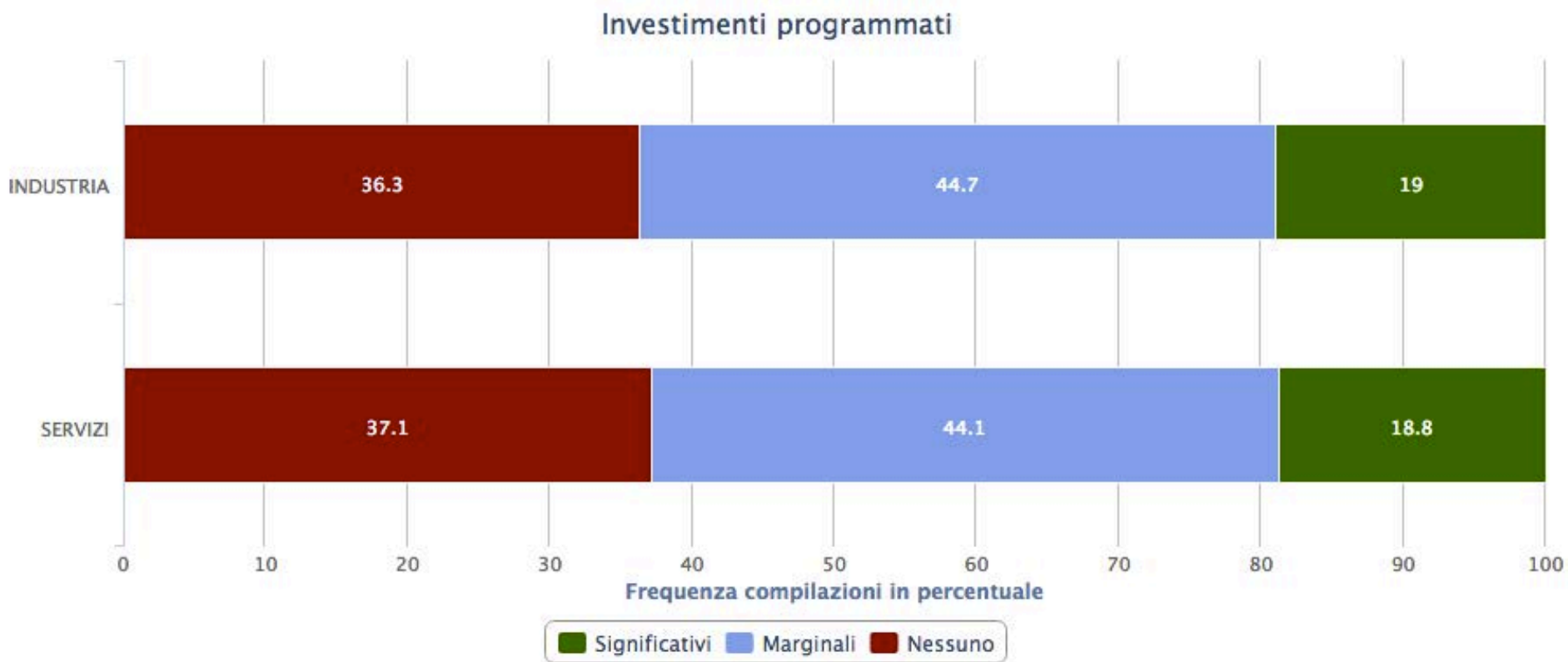
# Cassa integrazione

Previsioni ricorso cassa integrazione





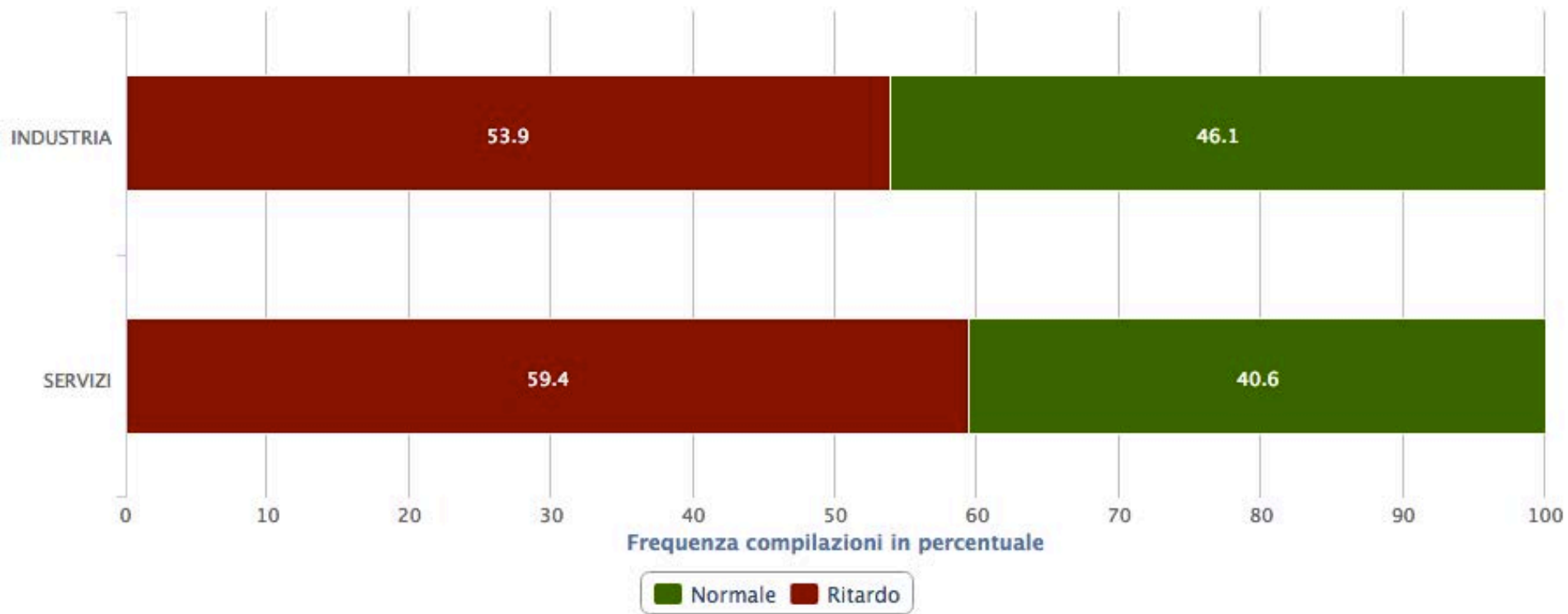
# Investimenti programmati





# Andamento incassi

Andamento degli incassi



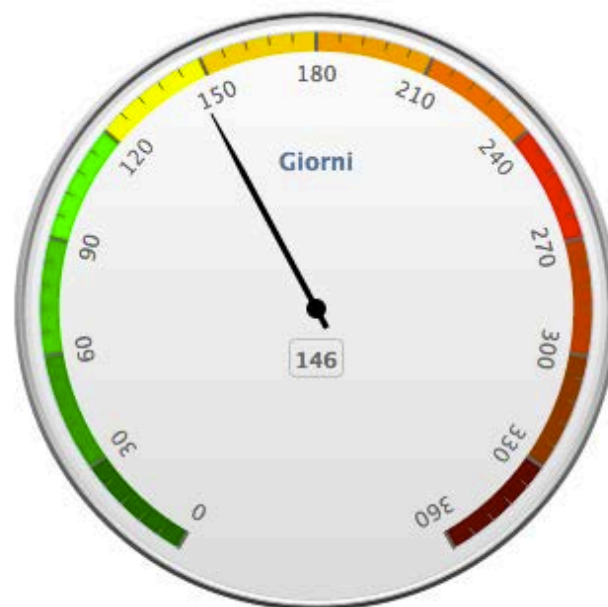


# Media pagamenti - Industria

Media pagamenti clienti  
PIEMONTE - INDUSTRIA



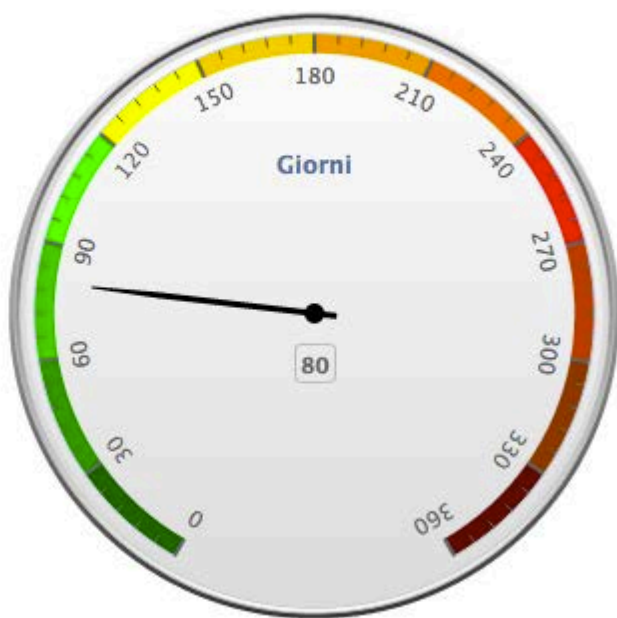
Media pagamenti P.A.  
PIEMONTE - INDUSTRIA





# Media pagamenti - Servizi

Media pagamenti clienti  
PIEMONTE - SERVIZI



Media pagamenti P.A.  
PIEMONTE - SERVIZI

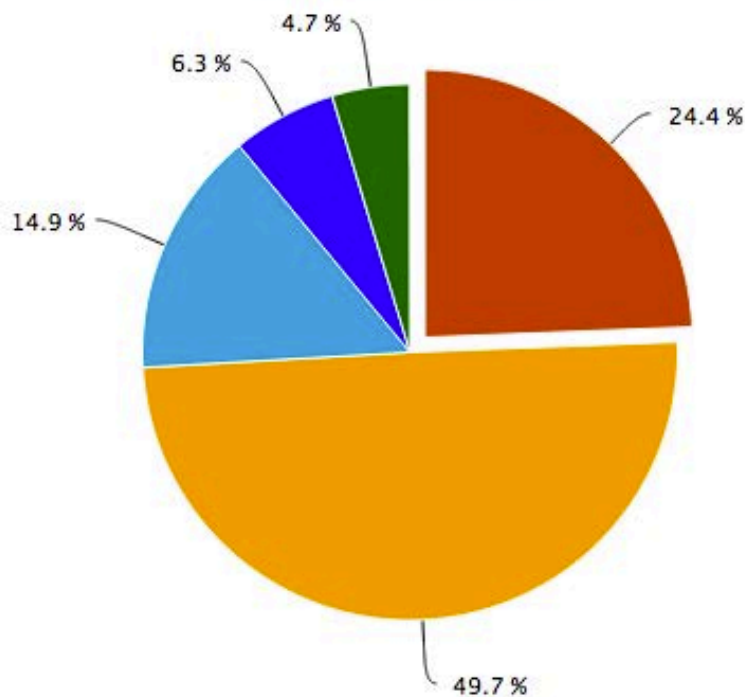






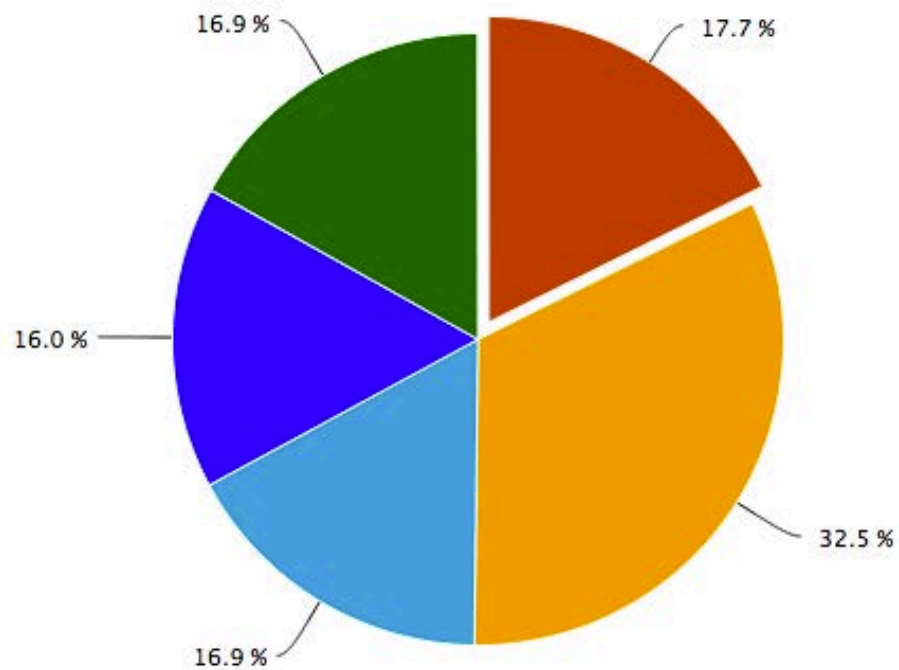
# Carnet ordini

Carnet Ordini  
PIEMONTE - INDUSTRIA



Meno di 1 mese Da 1 a 3 mesi Da 3 a 6 mesi  
Da 6 mesi a 1 anno Oltre 1 anno

Carnet Ordini  
PIEMONTE - SERVIZI



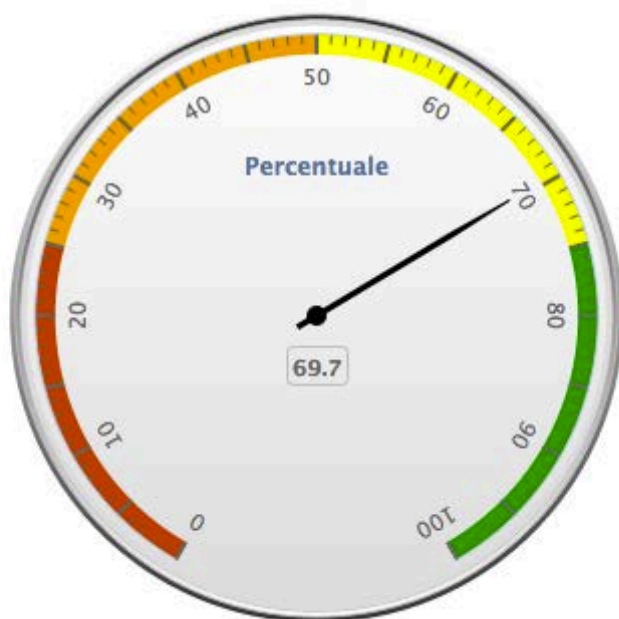
Meno di 1 mese Da 1 a 3 mesi Da 3 a 6 mesi  
Da 6 mesi a 1 anno Oltre 1 anno





# Utilizzo impianti/risorse

Utilizzo impianti  
PIEMONTE - INDUSTRIA



Utilizzo risorse  
PIEMONTE - SERVIZI

