



CONFINDUSTRIA  
Piemonte

# Indagine Congiunturale

I trimestre 2015

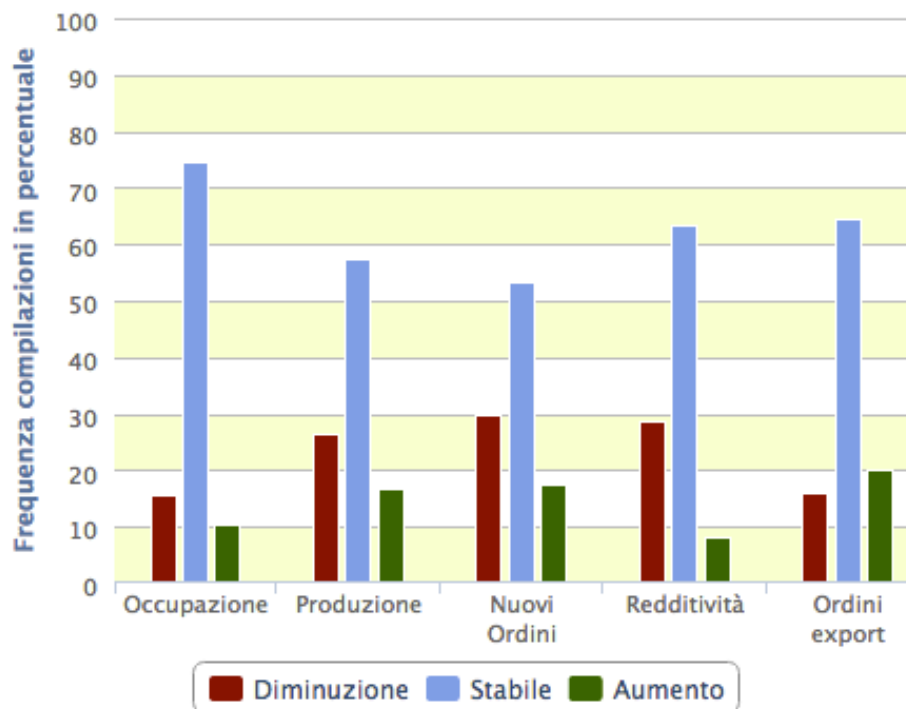




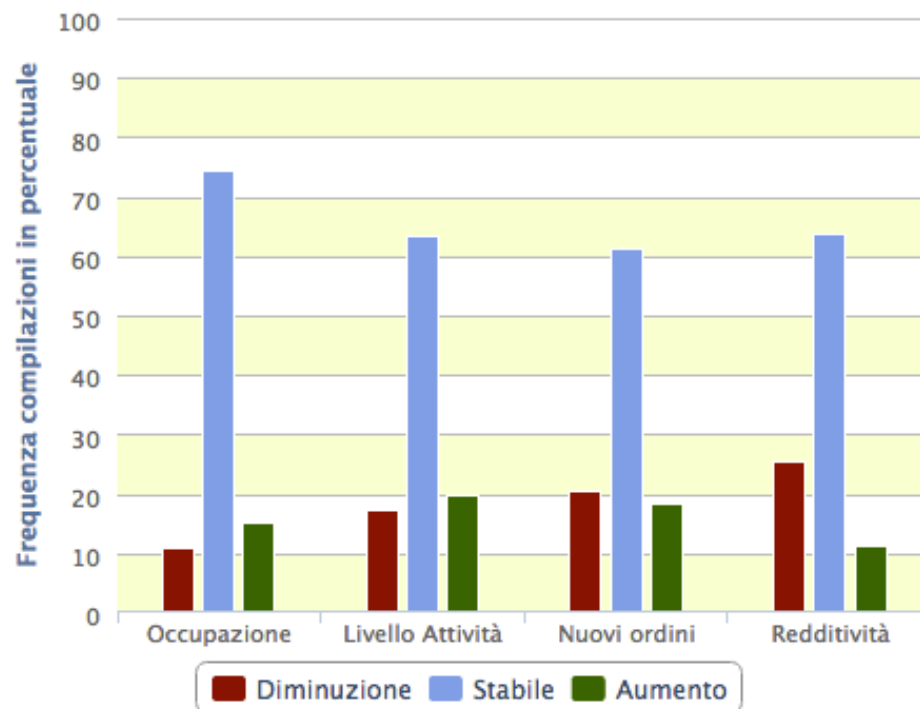
# Previsioni

Campione dei rispondenti	
INDUSTRIA	SERVIZI
948	282

Previsioni trimestrali  
PIEMONTE - INDUSTRIA



Previsioni trimestrali  
PIEMONTE - SERVIZI





# Previsioni - saldo

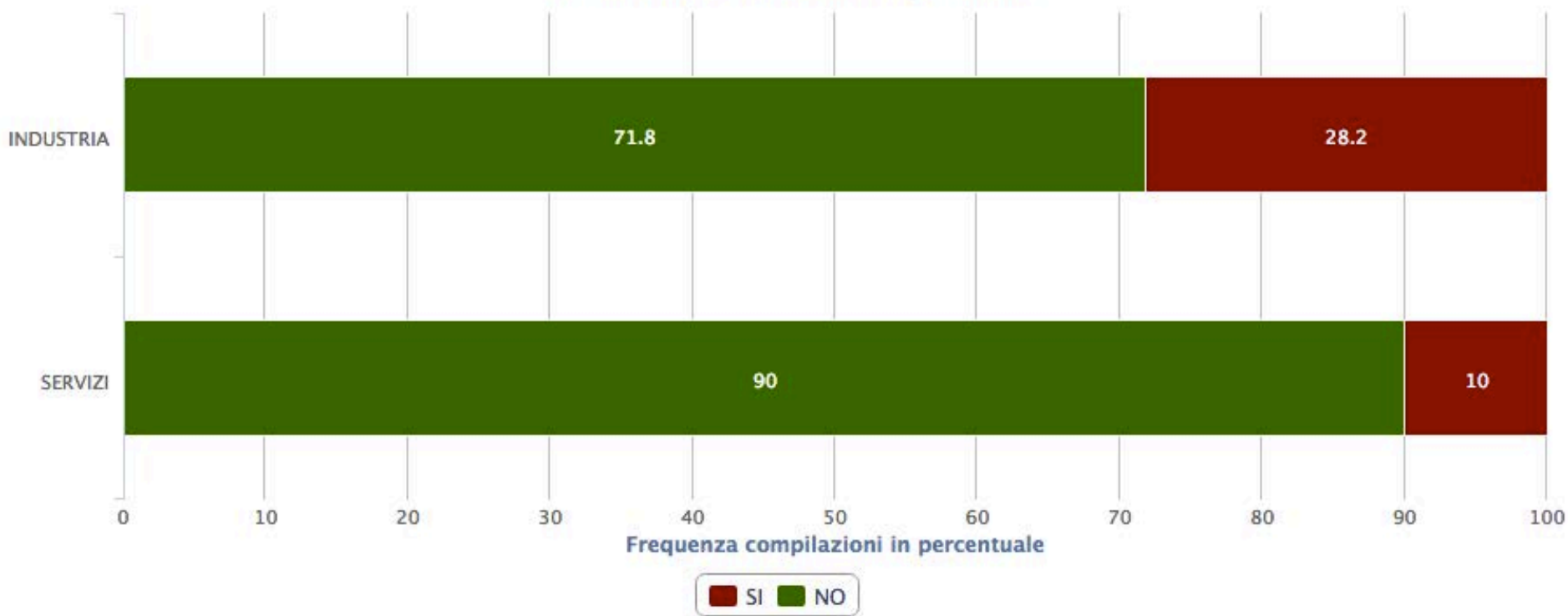
		INDUSTRIA		SERVIZI	
	Occupazione	-0,5%		+3,2%	
	Produzione	-7,2%		-1,7%	
	Nuovi Ordini	-3,0%		+0,1%	
	Redditività	+0,4%		-0,7%	
	Ordini Export	-2,6%			





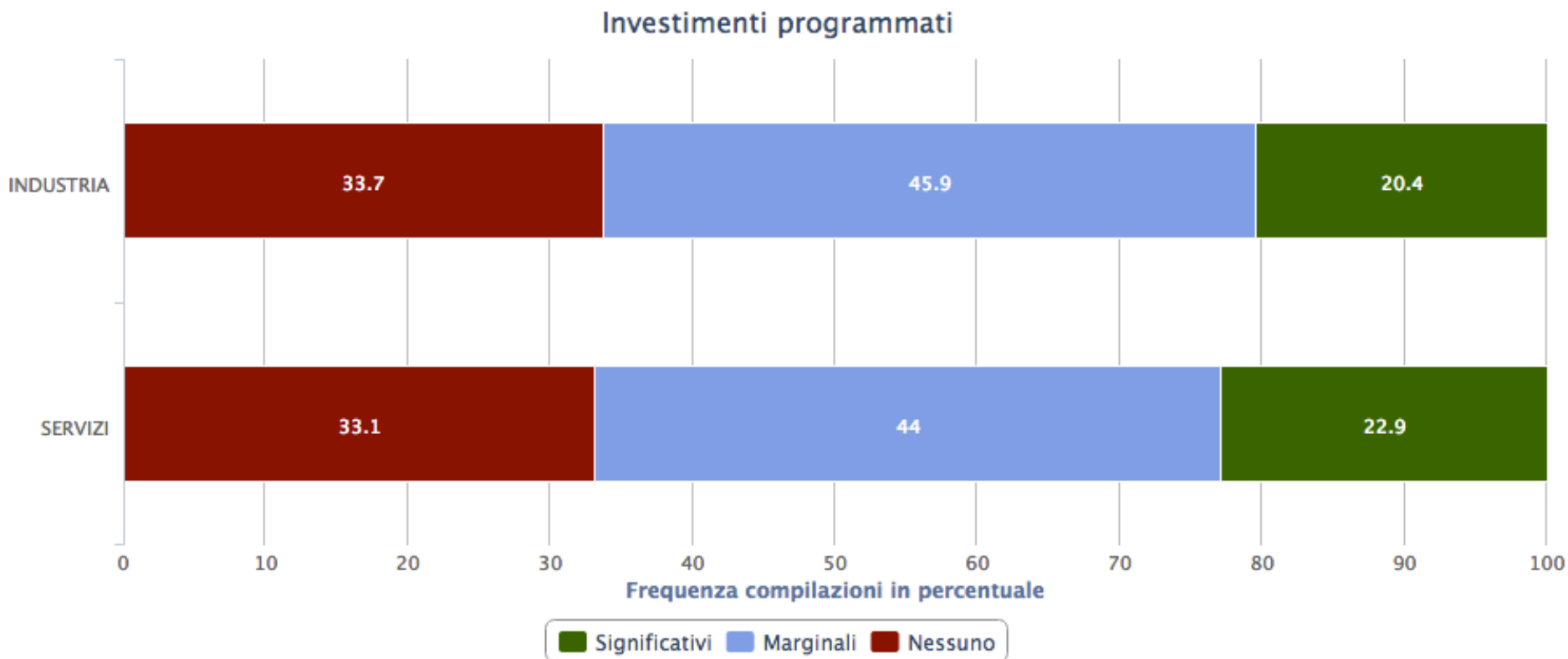
# Cassa integrazione

Previsioni ricorso cassa integrazione





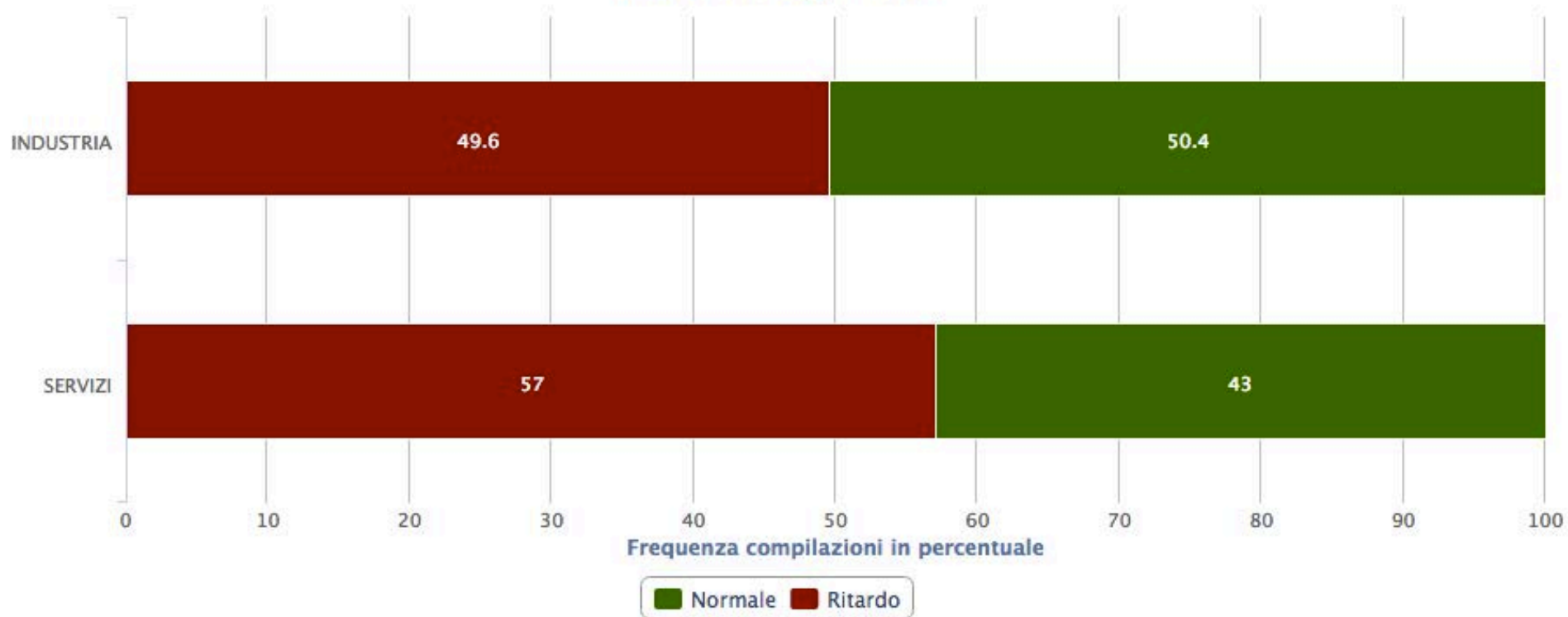
# Investimenti programmati





# Andamento incassi

Andamento degli incassi



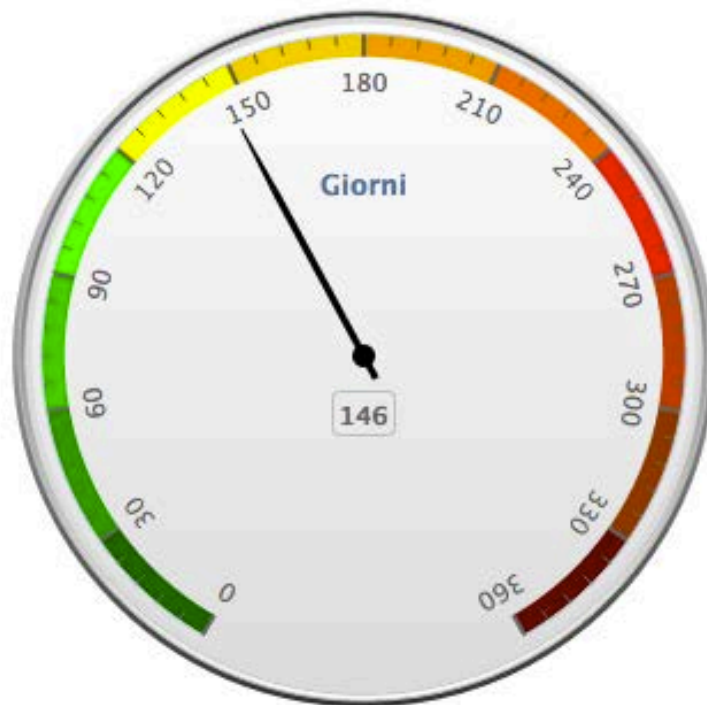


# Media pagamenti - Industria

Media pagamenti clienti  
PIEMONTE - INDUSTRIA



Media pagamenti P.A.  
PIEMONTE - INDUSTRIA



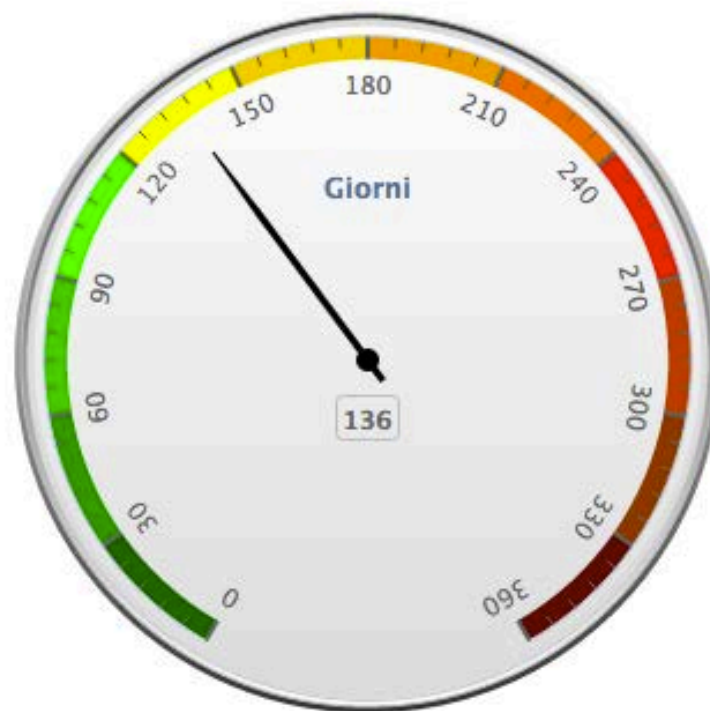


# Media pagamenti - Servizi

Media pagamenti clienti  
PIEMONTE - SERVIZI



Media pagamenti P.A.  
PIEMONTE - SERVIZI

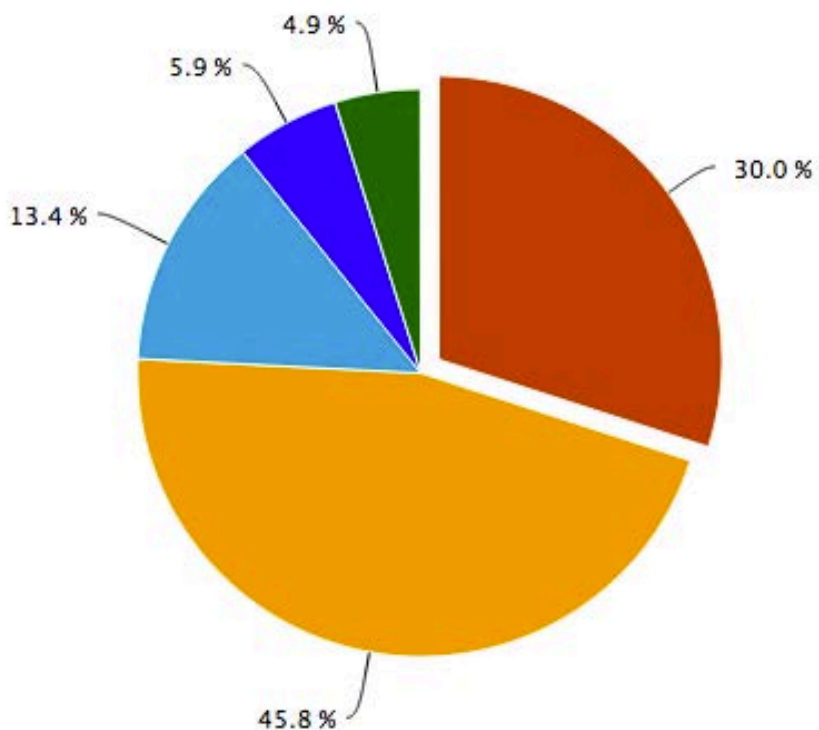






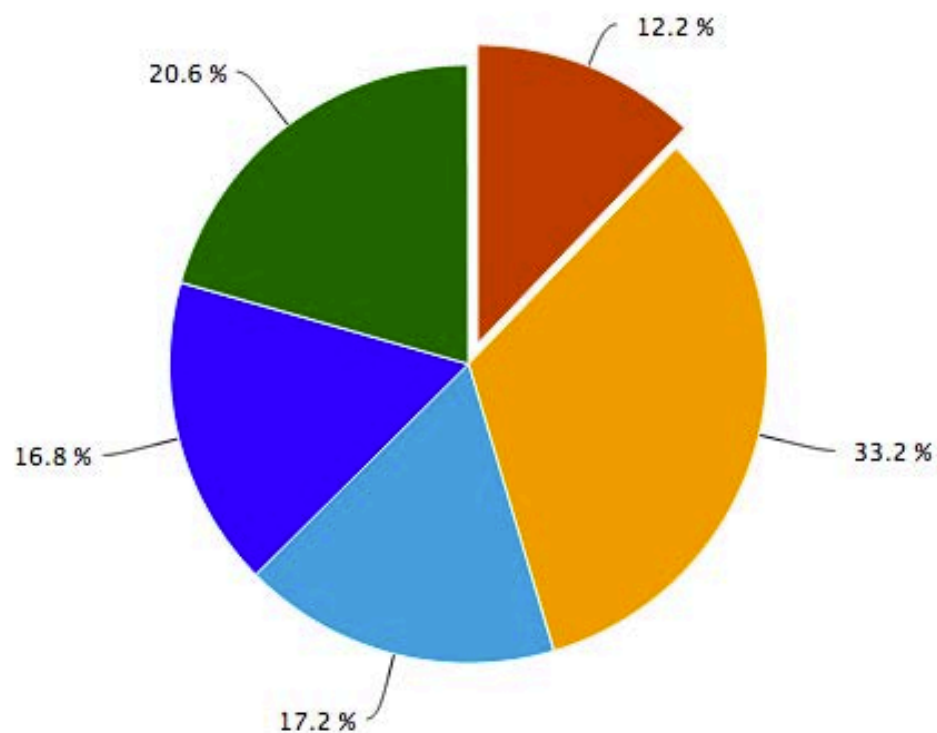
# Carnet ordini

Carnet Ordini  
PIEMONTE - INDUSTRIA



Meno di 1 mese Da 1 a 3 mesi Da 3 a 6 mesi  
Da 6 mesi a 1 anno Oltre 1 anno

Carnet Ordini  
PIEMONTE - SERVIZI



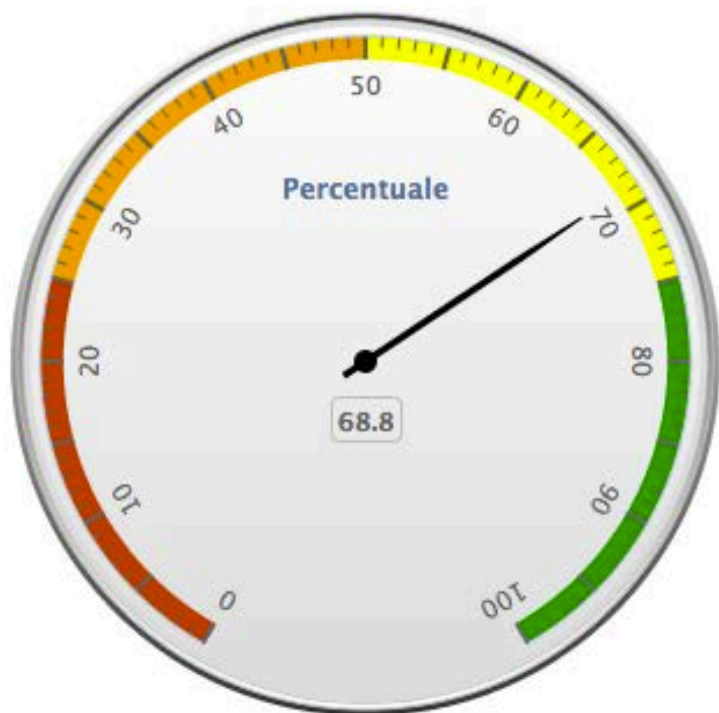
Meno di 1 mese Da 1 a 3 mesi Da 3 a 6 mesi  
Da 6 mesi a 1 anno Oltre 1 anno





# Utilizzo impianti/risorse

Utilizzo impianti  
PIEMONTE - INDUSTRIA



Utilizzo risorse  
PIEMONTE - SERVIZI

