



CONFINDUSTRIA
Piemonte

Indagine Congiunturale

III trimestre 2016

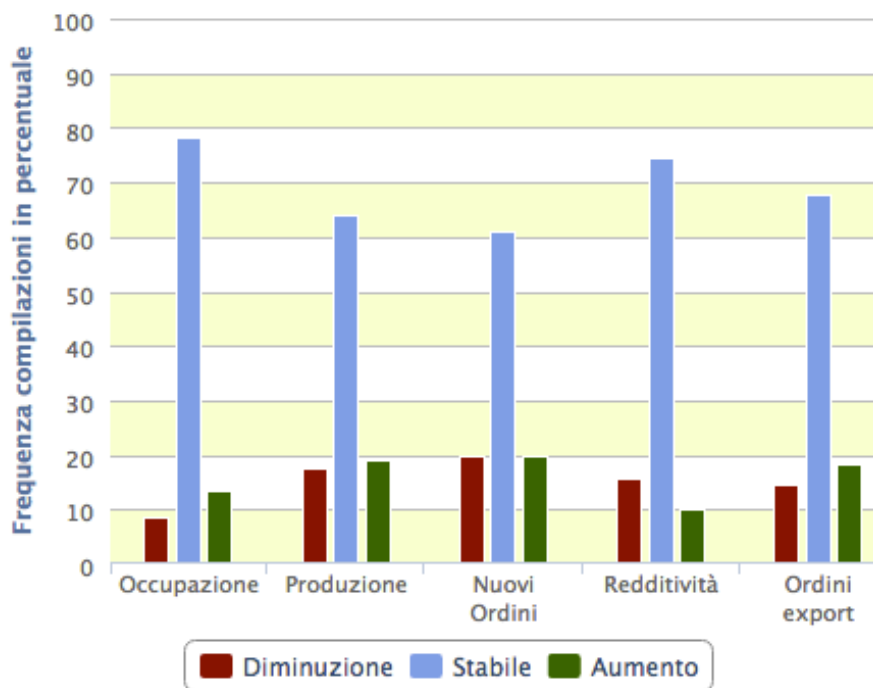




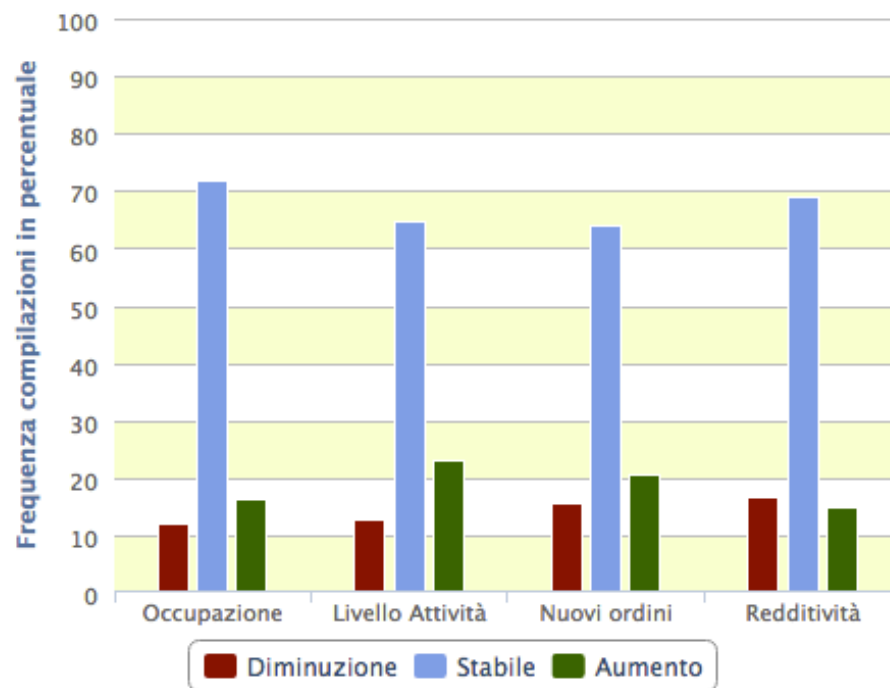
Previsioni

Campione dei rispondenti	
INDUSTRIA	SERVIZI
938	303

Previsioni trimestrali
PIEMONTE - INDUSTRIA



Previsioni trimestrali
PIEMONTE - SERVIZI





Previsioni - saldo

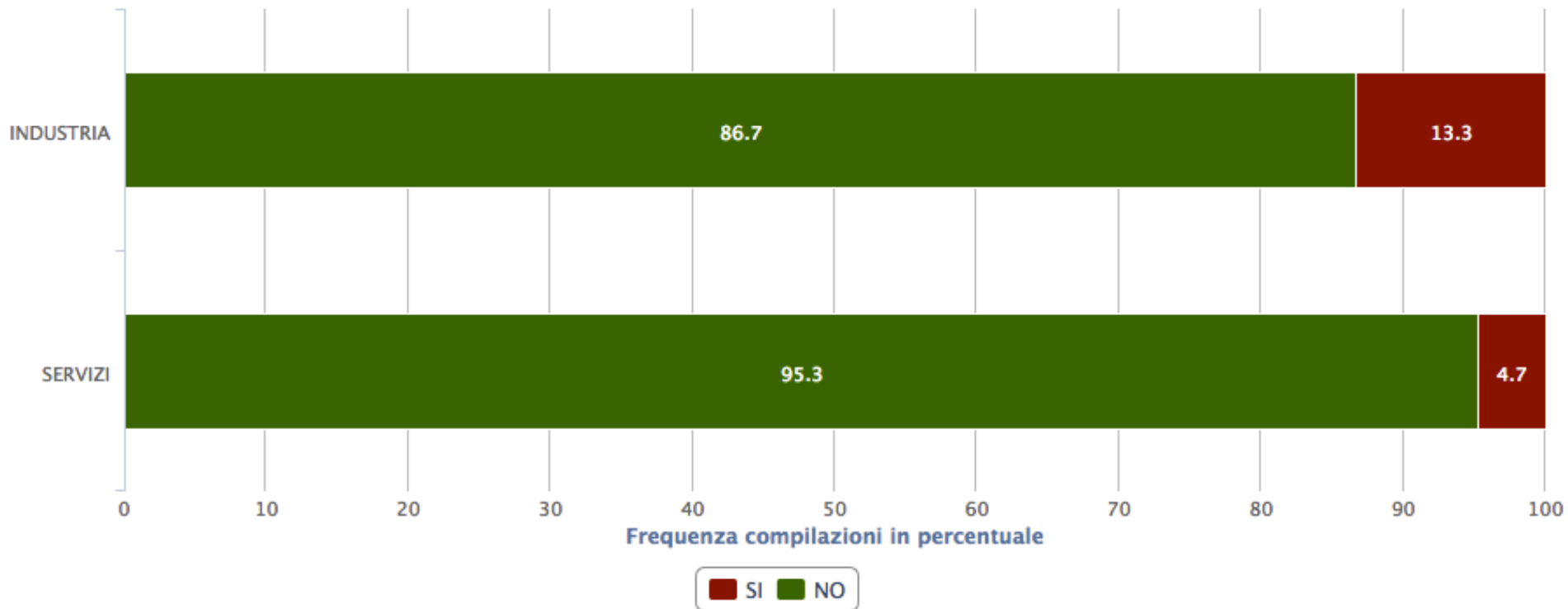
		INDUSTRIA		SERVIZI	
	Occupazione	-0,8%		-4,6%	
	Produzione	-8,9%		+1,4%	
	Nuovi Ordini	-9,1%		-7,6%	
	Redditività	-1,5%		-11,0%	
	Ordini Export	-8,8%			





Cassa integrazione

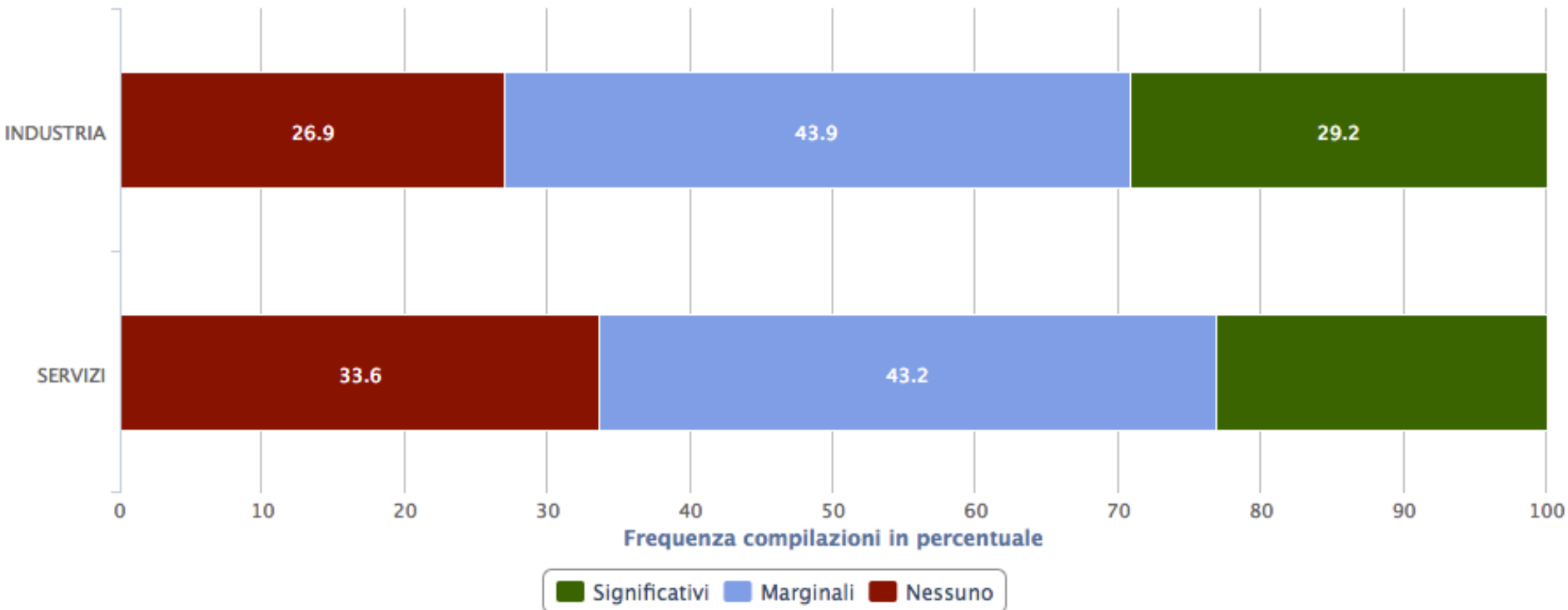
Previsioni ricorso cassa integrazione





Investimenti programmati

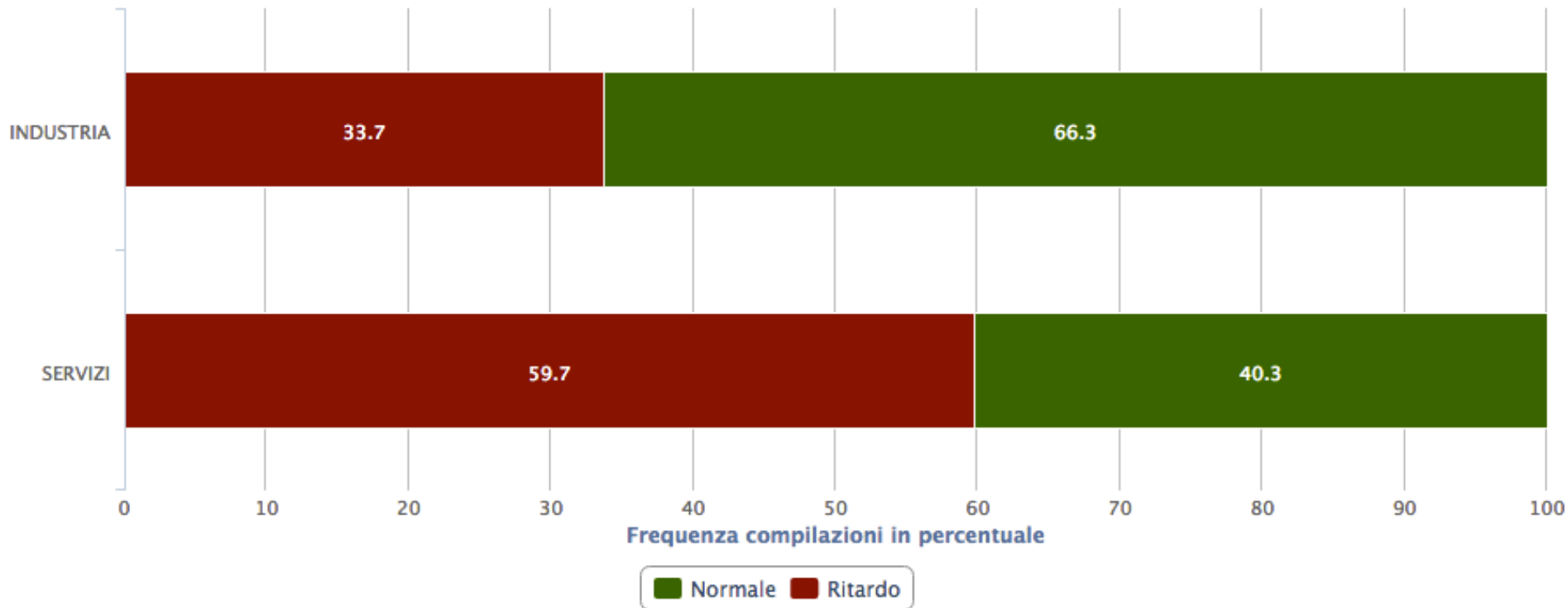
Investimenti programmati





Andamento incassi

Andamento degli incassi





Media pagamenti - Industria

Media pagamenti clienti
PIEMONTE - INDUSTRIA



Media pagamenti P.A.
PIEMONTE - INDUSTRIA



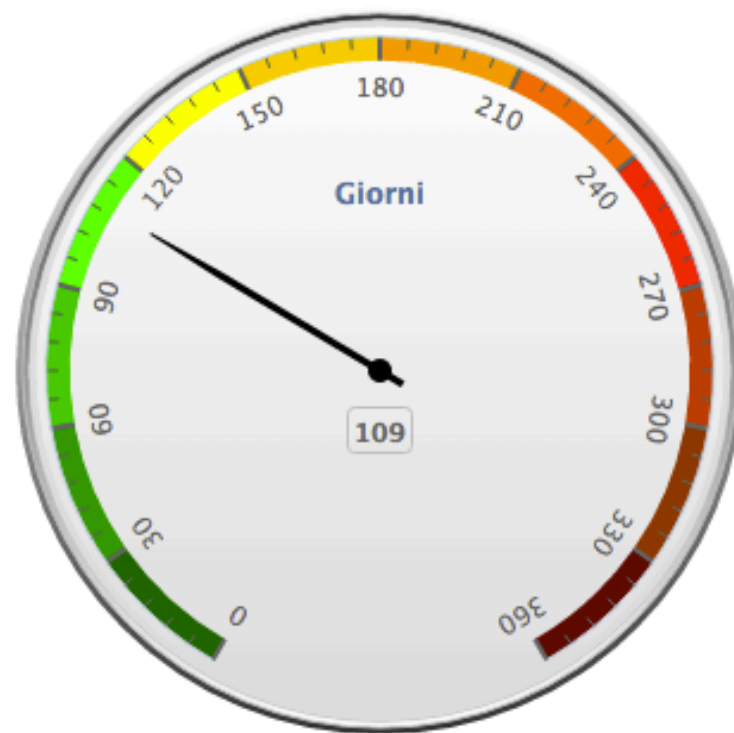


Media pagamenti - Servizi

Media pagamenti clienti
PIEMONTE - SERVIZI



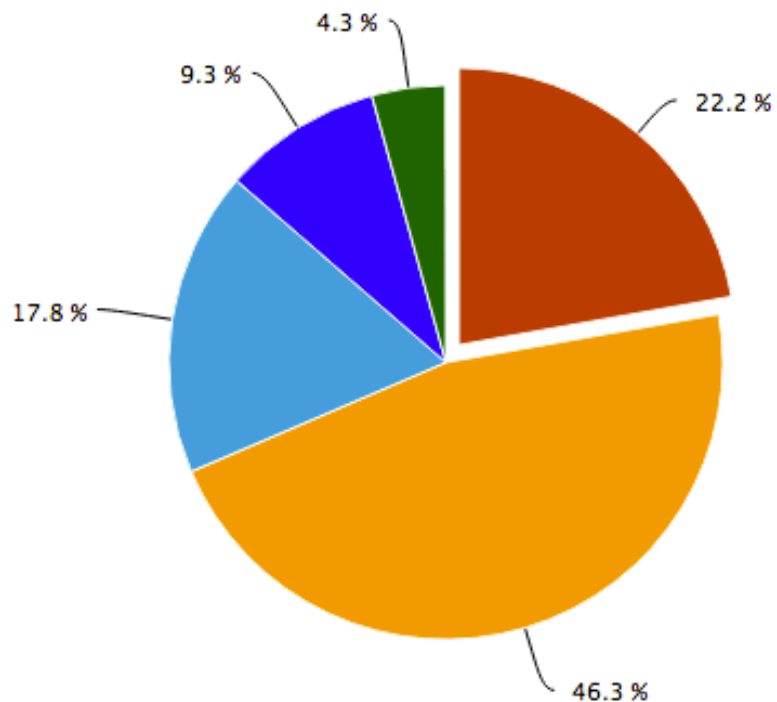
Media pagamenti P.A.
PIEMONTE - SERVIZI





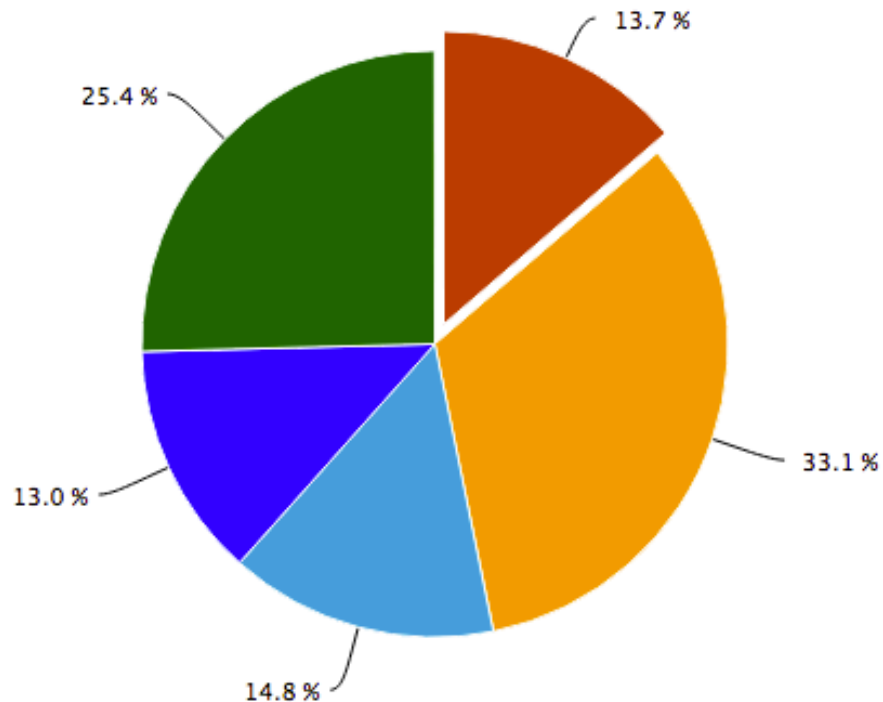
Carnet ordini

Carnet Ordini
PIEMONTE - INDUSTRIA



Meno di 1 mese Da 1 a 3 mesi Da 3 a 6 mesi
Da 6 mesi a 1 anno Oltre 1 anno

Carnet Ordini
PIEMONTE - SERVIZI



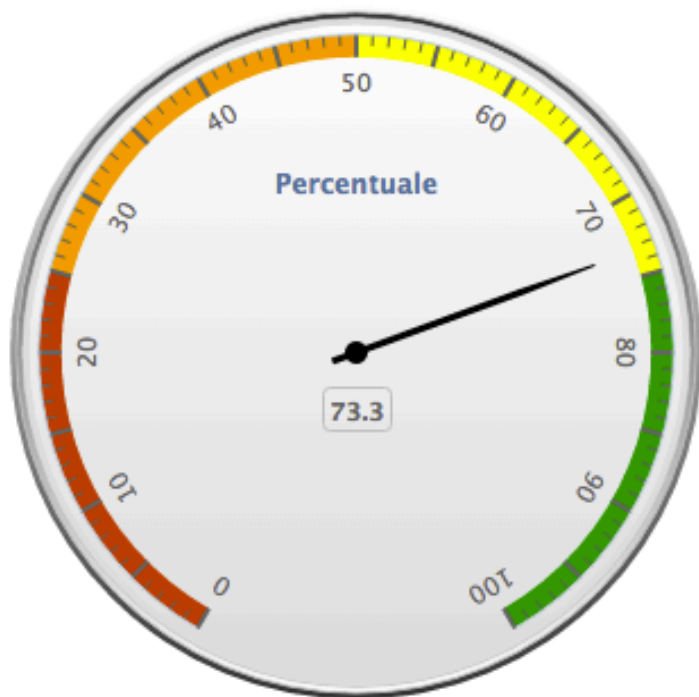
Meno di 1 mese Da 1 a 3 mesi Da 3 a 6 mesi
Da 6 mesi a 1 anno Oltre 1 anno





Utilizzo impianti/risorse

Utilizzo impianti
PIEMONTE - INDUSTRIA



Utilizzo risorse
PIEMONTE - SERVIZI

